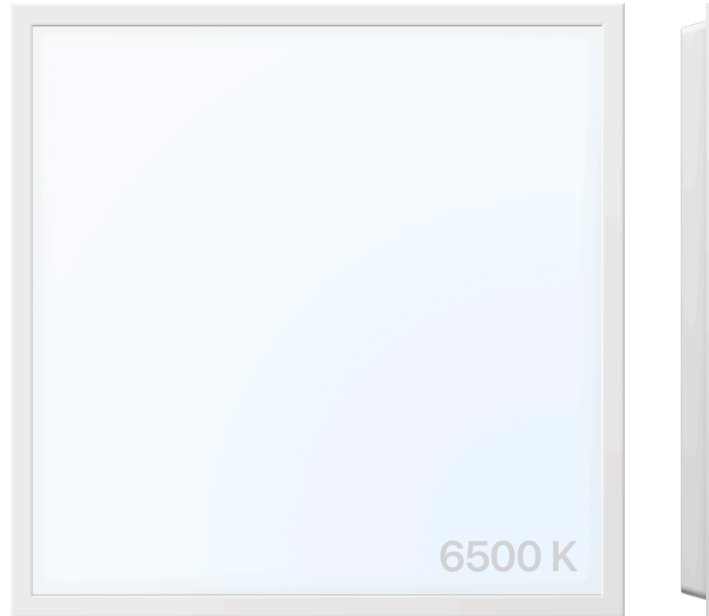


Art.: 11566

LED Panel 620 × 620 × 30 mm 25W · 6500K · CRI:>80 · BackLit · URG<22



Anwendungsgebiete:

LED-Panel BackLyt-Typ der ersten Generation mit geringem Stromverbrauch (25W), aber mit einem starken Lichtstrom (4250 lm).
Bietet eine Energieeinsparung von mehr als 60% im Vergleich zu einem 40W-Panel.

Einsatzgebiet: Bei der Beleuchtung von großen Einkaufs- und Unterhaltungsobjekten*, wo nicht nur Strom eingespart werden muss, sondern auch bei der Beschaffung von Geräten.

Produktvorteile:

- Wirklich große Energieeinsparung!
- PMMA-Linse garantieren ein gleichmäßiges Licht über die gesamte Oberfläche des Panels.
- 5 Jahre Garantie!

Produkteigenschaften:

- Aluminium- und Stahlgehäuse, PMMA-Linse, 5 Jahre Garantie
- Schutzart: IP20
- Umgebungstemperaturbereich bei Betrieb: -10...+45 C

PROSTO
OPTIMALES LICHT



TECHNISCHE DATEN

Elektrische Daten

Nennleistung	25 W
Betriebsart	Elektronisches Vorschaltgerät (EVG)
Nennspannung	220...240 V
Netzleistungsfaktor λ	>0,90
Netzfrequenz	50/60 Hz
Ausgang des Netzteil	600,0 mA, 36V

Photometrische Daten

Farbtemperatur	6500 K
Lichtfarbe (Bezeichnung)	Kaltweiß
Lichtstrom	4250 lm
Lichtausbeute	170,0 lm/W
Standardabweichung des Farbabgleichs	≤ 5 SDCM
Farbwiedergabeindex Ra	>80
Unified Glare Rating (UGR)	<22

Photometrische Daten

Ausstrahlungswinkel	120°
---------------------	------

Abmessungen & Gewicht

Länge (L)	620,0 mm
Breite (B)	620,0 mm
Höhe (H)	30,0 mm
Höhe (H)	1,6 kg

Einsatzmöglichkeiten

Dimmbar	Nein
Anschlussart	2 polige Klemme (nicht im Lieferumfang)
LED-Modul austauschbar	Nicht austauschbar

Zertifikate & Standards

Schutzklasse IK (Stoßfestigkeitsgrad)	IK02
Glühdrahtprüfung nach IEC 695-2-1	650 °C
Photobio. Risikogruppe gemäß EN62778	RG 0
Schutzklasse	II
Schutzart	IP20
Normen	CE/RoHS
Energieeffizienzklasse	EEK: C
L/B-Wert	L90B10 (50000 St.)

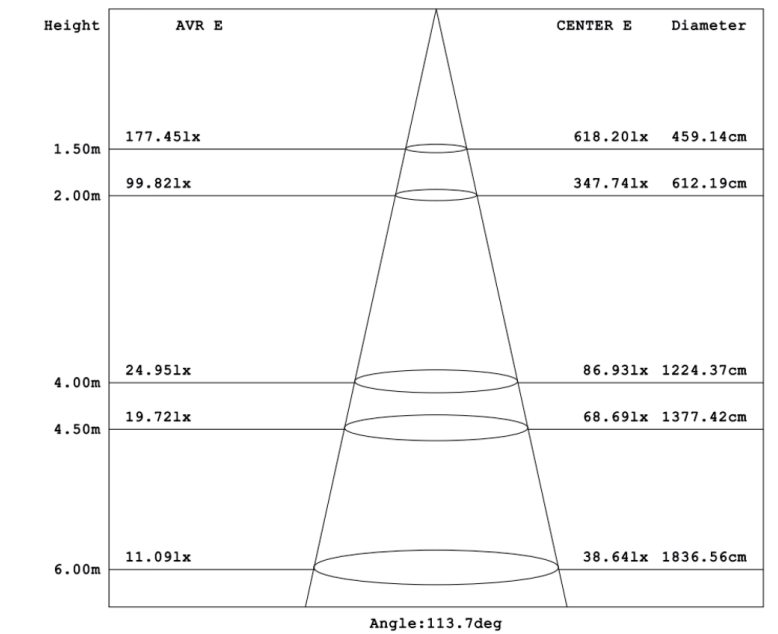
VERPACKUNGSMITTEL

Produkt-Code	Verpackungseinheit / Stück pro Einheit	Abmessungen (Länge x Breite x Höhe)	Gewicht brutto
4260453311566	Faltschachtel / 2	630×635×66 mm	3,52 kg
—	Farbtemperatur / 6	645×650×215 mm	10,6 kg

Die genannten Produktnummern beschreiben die kleinste bestellbare Mengeneinheit. Eine Versandeinheit kann mehrere Einzelprodukte beinhalten. Als Bestellmenge verwenden Sie bitte das Ein- oder Mehrfache einer Versandeinheit.

Lichtverteilung

LVK Kegel



LVK Polar

